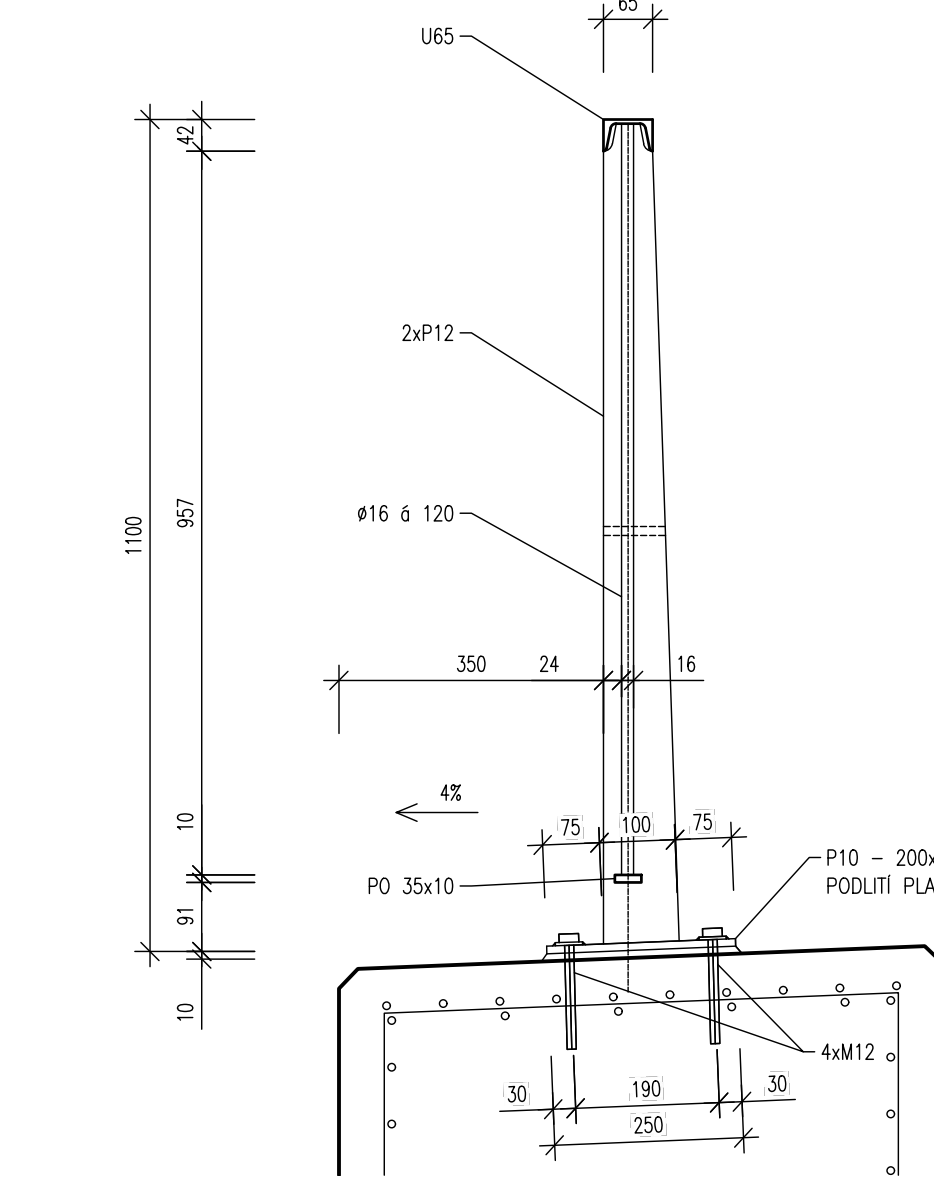
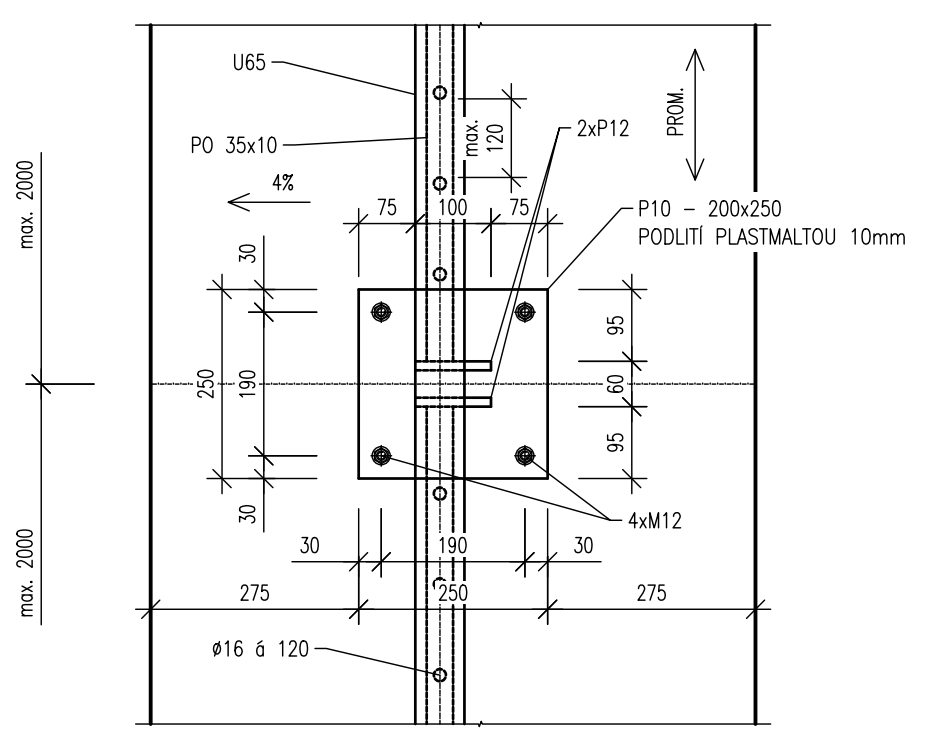


ZÁBRADLÍ

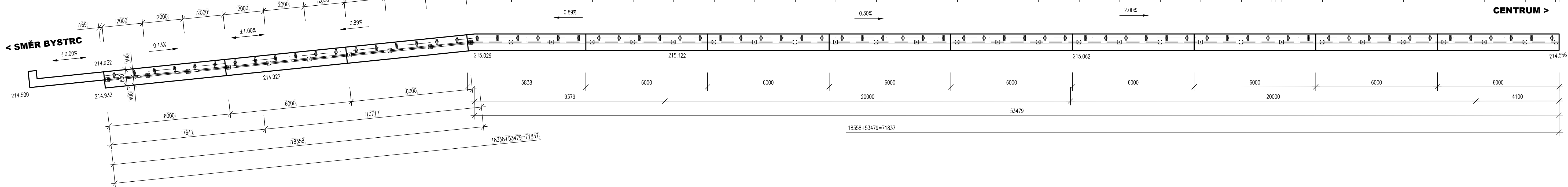
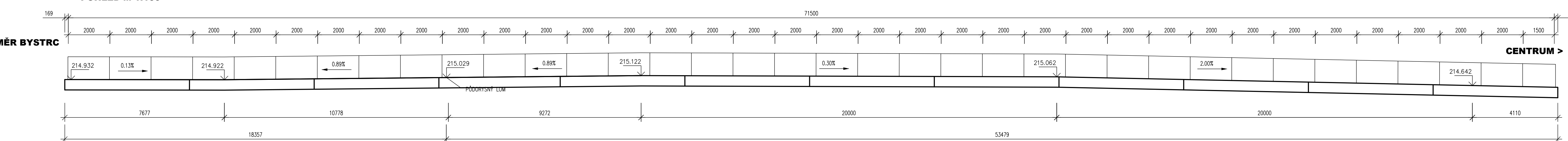
PŘÍČNÝ ŘEZ M 1:10



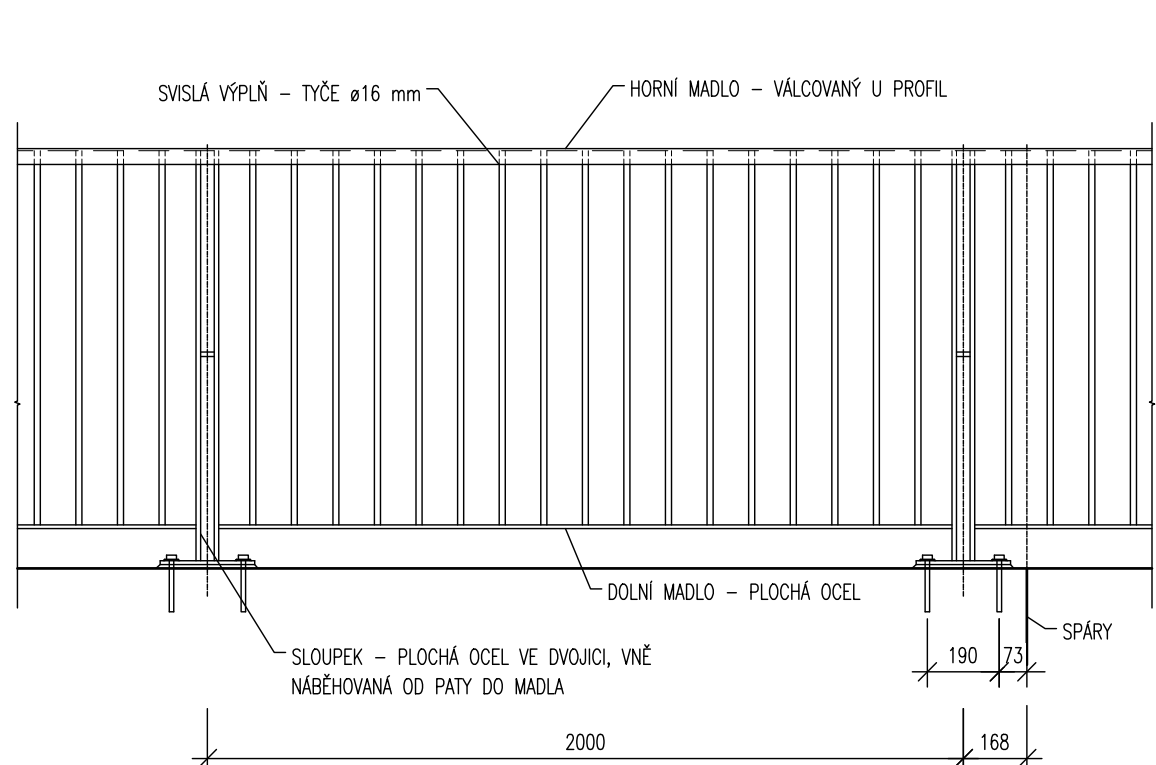
PŪDORYS M 1:1



PŪDORYS M 1:100

**POHLED M 1:100**

TYPICKÉ POLE M 1:20



OCEL

S235 JRH (JR)

POŽADAVKY NA MATERIÁL NENOSNÉ KONSTRUKCE JSOU DLE ČSN EN 10 210 -
část 1,2 S DOKUMENTY
KONTROLY 2.1 DLE ČSN EN 10 204.

TRÍDA PROVEDENÍ XC2

OCHRANA PROTI KOROZI

OCHRANA PROTI KORÓZI NAVRŽENA DLE TKP, KAPITOLA 19, TO JE KOMBINOVANÝ POVLAK PRO PŘÍSTŘEDÍ C4 – ŽÁROVÉ ZINKOVÁNÍ S NÁTĚR VYSOKÝM OBSAHEM ZINKU TL. 70 MIKRONŮ A TRÍVRSTVÝ NÁTĚR DLOUHODOBÉ ŽIVOTNOSTI, CELKEM TĚDY 280 MIKRONŮ (NOMINÁLNÍ TL.) A 224 MIKRONŮ (MINIMÁLNÍ TL.), VRCHNÍ NÁTĚR V ODSTINU RAL 7016 (TZV. ANTRACITOVÁ ŠEDA).

- POŽADAVEK NA ŽIVOTNOST POVRCHOVÉ OCHRANY VV – VELMI VYSOKÁ
- POŽADOVANÁ MINIMÁLNÍ TRVANLIVOST 15 LET, ODOLNOST PROTI MECHANICKÉMU POŠKOZENÍ, ODOLNOST VE STYKU S CHEMIKÁLIEMI, ODOLNOST PROTI UV ŽÁŘENÍ.
- NÁTĚR SE PROVEDE NA OČISTĚNOU KONSTRUKCI /MOŘENÍ V KYSELINĚ/ U KONSTRUKCE PŘED NANESENÍM PKO BUDOU ODSTRANĚNÝ OKUJE A REZ.

ŽÁROVĚ ZINKOVÁNÍ

TŘÍVRSTVÝ NÁTĚR 2x VRSTVA NA BÁZI EPOXIDU
 1x VRSTVA AN BÁZI POLYURETANU
CELKEM

70 μm

2x75
60 μ
280 μ

KOTEVNÍ ŠROUBY ZÁBRADLÍ VČETNĚ MATIC A PODLOŽEK BUDOU Z NEREZOVÉ OCELI VHODNÉ DO PROSTŘEDÍ S CHLORIDY (A4, RESP. A5 DLE ČSN EN ISO 3506).

MATICE A KOTEVNÍ ŠROUBY PATNÍCH PLECHŮ ZÁBRADLÍ SLOUPKŮ BUDOU
OPATŘENY PLASTOVOU NEBO NEBO GUMOVOU KRYTKOU.

POZNÁMKY

- 1/ VŠECHNY NEOZNÁČENÉ SVARY PROVĚST JAKO KOUTOVÉ O ÚČINNÉM ROZMĚRU $a=3$ mm.
- 2/ VŠECHNY OSTRÉ HRANY UPRAVIT NA POLOMĚR $R=2$ mm.
- 3/ ZÁBRADLÍ VŽDY PROVĚST SE SVISLÝMI SLOUPKY A VÝPLNÍ, MADLA A KOTEVNÍ DESKY PROVĚST VE SPÁDU, ODPOVÍDAJÍCÍMU PODELENÍ SE A PŘÍČNÉMU SKLONU ŘÍMS.
- 4/ OTVORY (POLOHA A VELIKOST OTVORŮ) PRO ODVZDUŠNĚNÍ PRO ŽÁROVÉ ZINKOVÁNÍ BUDOU PROVEDENY PO DOHODĚ S TECHNOLOGEM ZINKOVNY.
- 5/ NA ZÁBRADLÍ BUDE PŘED VÝROBOU ZPRACOVÁNA A OD SOULHASENA VÝROBNĚ-TECHNICKÁ DOKUMENTACE
- 6/ PATKY ZÁBRADLÍ MOŽNO PODLÍT MALTOU NAPŘ. GROUTEX
- 7/ ZÁBRADLÍ MOŽNO KOTVIT CHEMICKÝMI KOTVAMI

SO 203.1 ZEĎ LANOVKA - OBKLAD

ZODP. PROJEKTANT	ING. KVĚTOSLAV RUŠAR		
VYPRACOVAL	ING. TOMÁŠ KNOBLOCH		
KONTROLOVAL	ING. JAROMÍR RUŠAR		
KRAJ: JIHOOMORAVSKÝ	KÚ: PÍŠÁRKY [0102008]	DATUM	11/2021
ACESTVA		FORMÁT	7 A4
C, VOZOVNA PÍŠÁRKY, ETAPA III. KRÁTKÁ TRAMPAJLOVÁ SMYČKA, SOUČÁSTI SÍSTEVY KOMUNIKACE PLOCH A ZAŘÍZENÍ SLOUŽÍCÍ K OBSLUZE BUDOUCÍHO MULTIFUNKČNÍHO SPORTOVNÍHO A KULTURNÍHO PAVILONU		STUPEŇ PD	PPPS
D DOKUMENTACE OBJEKTŮ - D.1.2. MOSTNÍ OBJEKTY A ZDI		ČÍSLO ZKÁZKY	2020 0894 / 2020 0895
		MÉŘITKO	1:10, 1:20, 1:100
STAVEBNÍ OBJEKT		ČÍSLO PARÉ	ČÍSLO PODPÍSOHŮ
ZÁBRADLÍ		j	